



## АДМИНИСТРАЦИЯ СМОЛЕНСКОЙ ОБЛАСТИ

# ПОСТАНОВЛЕНИЕ

от 21.03.2013 № 190

Об утверждении границ зон охраны объекта культурного наследия (памятника истории и культуры) регионального значения «Льнокомбинат – крупное промышленное предприятие области, построенное в 1932-1936 гг.», расположенного по адресу: г. Смоленск, ул. Ново-Московская, д. 2/8, градостроительных регламентов и режимов использования их земель

В соответствии с Федеральным законом «Об объектах культурного наследия (памятниках истории и культуры) народов Российской Федерации», областным законом «Об объектах культурного наследия (памятниках истории и культуры) народов Российской Федерации, расположенных на территории Смоленской области», постановлением Правительства Российской Федерации от 26.04.2008 № 315 «Об утверждении Положения о зонах охраны объектов культурного наследия (памятников истории и культуры) народов Российской Федерации», в целях обеспечения государственной охраны объекта культурного наследия (памятника истории и культуры) регионального значения «Льнокомбинат – крупное промышленное предприятие области, построенное в 1932-1936 гг.», расположенного по адресу: г. Смоленск, ул. Ново-Московская, д. 2/8,

Администрация Смоленской области п о с т а н о в л я е т:

1. Утвердить границу охранный зоны объекта культурного наследия (памятника истории и культуры) регионального значения «Льнокомбинат – крупное промышленное предприятие области, построенное в 1932-1936 гг.», расположенного по адресу: г. Смоленск, ул. Ново-Московская д. 2/8, и режим использования ее земель согласно приложению № 1.

2. Утвердить границу зоны регулирования застройки и хозяйственной деятельности объекта культурного наследия (памятника истории и культуры) регионального значения «Льнокомбинат – крупное промышленное предприятие области, построенное в 1932-1936 гг.», расположенного по адресу: г. Смоленск, ул. Ново-Московская д. 2/8, градостроительные регламенты и режимы использования ее земель согласно приложению № 2.

3. Утвердить границу зоны охраняемого природного ландшафта объекта культурного наследия (памятника истории и культуры) регионального значения «Льнокомбинат – крупное промышленное предприятие области, построенное в 1932-1936 гг.», расположенного по адресу: г. Смоленск, ул. Ново-Московская д. 2/8, и режим использования ее земель согласно приложению № 3.

4. Утвердить схему границ территории, зон охраны объекта культурного наследия (памятника истории и культуры) регионального значения «Льнокомбинат – крупное промышленное предприятие области, построенное в 1932-1936 гг.», расположенного по адресу: г. Смоленск, ул. Ново-Московская, д. 2/8, с указанием градостроительных регламентов и режимов использования их земель согласно приложению № 4.

Губернатор  
Смоленской области

**А.В. Островский**

Приложение № 1  
к постановлению Администрации  
Смоленской области  
от 21.03.2013 № 190

## **ГРАНИЦА**

**охранной зоны объекта культурного наследия (памятника истории и культуры) регионального значения «Льнокомбинат – крупное промышленное предприятие области, построенное в 1932-1936 гг.»,  
расположенного по адресу: г. Смоленск,  
ул. Ново-Московская д. 2/8, и режим использования ее земель**

### **1. Общие положения**

Объект культурного наследия (памятник истории и культуры) регионального значения «Льнокомбинат – крупное промышленное предприятие области, построенное в 1932-1936 гг.», расположенный по адресу: г. Смоленск, ул. Ново-Московская, д. 2/8 (далее также – объект культурного наследия), принят на государственную охрану в соответствии с решением Исполнительного комитета Смоленского областного Совета депутатов трудящихся от 11.06.1974 № 358 «О мерах по дальнейшему улучшению охраны, содержания и реставрации памятников истории и культуры». Объект культурного наследия представляет собой исторически сложившийся ансамбль, состоящий из 10 производственных, административных и бытовых построек.

Границы территории, зон охраны объекта культурного наследия определены в соответствии с Федеральным законом «Об объектах культурного наследия (памятниках истории и культуры) народов Российской Федерации», областным законом «Об объектах культурного наследия (памятниках истории и культуры) народов Российской Федерации, расположенных на территории Смоленской области», Положением о зонах охраны объектов культурного наследия (памятников истории и культуры) народов Российской Федерации, утвержденным постановлением Правительства Российской Федерации от 26.04.2008 № 315.

Проект зон охраны объекта культурного наследия (памятника истории и культуры) регионального значения «Льнокомбинат – крупное промышленное предприятие области, построенное в 1932-1936 гг.», расположенного по адресу: г. Смоленск, ул. Ново-Московская, д. 2/8, разработан в 2012 году Автономной некоммерческой организацией «ЗОДЧИЙ» архитектурно-проектной мастерской и согласован с Администрацией города Смоленска.

В границах территории объекта культурного наследия расположен главный корпус, входящий в состав памятника истории.

### **1.1. Описание границы территории объекта культурного наследия**

Граница территории объекта культурного наследия идет:

- на севере от места пересечения северной и восточной границ земельного участка с кадастровым номером 67:27:0013224:2 на расстояние 340 м вдоль красной линии улицы Ново-Московской до места пересечения северной и восточной границ земельного участка с кадастровым номером 67:27:0013024:41;
- на востоке от красной линии улицы Ново-Московской на расстояние 60 м вдоль восточной границы земельного участка с кадастровым номером 67:27:0013024:41;
- на юге от восточной границы земельного участка с кадастровым номером 67:27:0013024:41 отрезком прямой линии на расстояние 368 м вдоль створа колон здания объекта культурного наследия до места пересечения с западной границей земельного участка с кадастровым номером 67:27:0013024:41;
- на западе на расстояние 30 м вдоль западной границы земельного участка с кадастровым номером 67:27:0013024:41, затем отрезком прямой линии на расстояние 6,6 м в северном направлении параллельно указанной границе земельного участка с кадастровым номером 67:27:0013024:41 на расстоянии 3 м от последней, далее на расстояние 17,6 м вдоль западной границы земельного участка с кадастровым номером 67:27:0013024:41 до места пересечения южной и восточной границ земельного участка с кадастровым номером 67:27:0013224:2, затем вдоль южной границы земельного участка с кадастровым номером 67:27:0013224:2, далее вдоль восточной границы земельного участка с кадастровым номером 67:27:0013224:2 до места пересечения северной и восточной границ земельного участка с кадастровым номером 67:27:0013224:2.

### **1.2. Режим использования земель территории объекта культурного наследия**

В пределах территории объекта культурного наследия в соответствии с согласованными с государственными органами, уполномоченными в сфере сохранения, использования, популяризации и государственной охраны объектов культурного наследия, проектами проведения землеустроительных, земляных, строительных, мелиоративных, хозяйственных и иных работ разрешается:

- проведение ремонтно-реставрационных работ;
- проведение работ по благоустройству территории охранной зоны объекта культурного наследия, направленных на сохранение, использование и популяризацию объекта культурного наследия, а также на сохранение и восстановление градостроительных (планировочных и типологических, масштабных) характеристик его историко-градостроительной и природной среды;
- проведение хозяйственной деятельности, необходимой для обеспечения сохранности объекта культурного наследия;
- проведение работ по обеспечению пожарной безопасности объекта культурного наследия и его защиты от динамических воздействий;

- размещение вывесок, рекламы, информационных надписей и обозначений, выполненных в соответствии с требованиями государственных органов, уполномоченных в сфере сохранения, использования, популяризации и государственной охраны объектов культурного наследия, с учетом характера использования объекта культурного наследия;

- сохранение ценных в историко-культурном отношении красных линий улиц.

Запрещается:

- новое строительство;
- размещение временных построек, навесов и т.п.;
- размещение рекламы на растяжках через проезды.

На территориях, расположенных в пределах распространения объекта культурного наследия – культурного слоя города Смоленска, при проведении земляных, строительных, мелиоративных, хозяйственных и иных работ обязательно должны проводиться археологические исследования.

На схеме границ территории, зон охраны объекта культурного наследия (памятника истории и культуры) регионального значения «Льнокомбинат – крупное промышленное предприятие области, построенное в 1932-1936 гг.», расположенного по адресу: г. Смоленск, ул. Ново-Московская, д. 2/8, с указанием градостроительных регламентов и режимов использования их земель (далее также – схема) территория объекта культурного наследия обозначена желтым цветом.

Координаты поворотных точек границы территории объекта культурного наследия (памятника истории и культуры) регионального значения «Льнокомбинат – крупное промышленное предприятие области, построенное в 1932-1936 гг.», расположенного по адресу: г. Смоленск, ул. Ново-Московская, д. 2/8, представлены на рисунке 1.

## **2. Описание границы охранной зоны объекта культурного наследия**

Охранная зона – территория, в пределах которой в целях обеспечения сохранности объекта культурного наследия в его историческом ландшафтном окружении устанавливается особый режим использования земель, ограничивающий хозяйственную деятельность и запрещающий строительство, за исключением применения специальных мер, направленных на сохранение и регенерацию историко-градостроительной или природной среды объекта культурного наследия (статья 34 Федерального закона «Об объектах культурного наследия (памятниках истории и культуры) народов Российской Федерации»).

Граница охранной зоны объекта культурного наследия идет:

- на севере от места пересечения южной и западной границ территории объекта культурного наследия отрезком прямой линии на расстояние 368 м вдоль створа колон главного корпуса объекта культурного наследия до места пересечения с восточной границей земельного участка с кадастровым номером 67:27:0013024:41;
- на востоке на расстояние 55,5 м вдоль восточной границы земельного участка с кадастровым номером 67:27:0013024:41 до места пересечения восточной и южной границ земельного участка с кадастровым номером 67:27:0013024:41, затем

на расстояние 14 м вдоль южной границы земельного участка с кадастровым номером 67:27:0013024:41, далее отрезком прямой линии длиной 6 м до места пересечения северной и восточной границ земельного участка с кадастровым номером 67:27:0013024:29, затем вдоль восточной границы земельного участка с кадастровым номером 67:27:0013024:29 до места пересечения восточной и южной границ земельного участка с кадастровым номером 67:27:0013024:29, далее отрезком прямой линии на расстояние 8,2 м в юго-западном направлении до места пересечения с северной границей земельного участка с кадастровым номером 67:27:0013025:1;

- на юге на расстояние 24,6 м вдоль северной границы земельного участка с кадастровым номером 67:27:0013025:1, далее отрезком прямой линии длиной 43,2 м в западном направлении до места пересечения восточной и северной границ земельного участка с кадастровым номером 67:27:0013024:17, затем вдоль северной границы земельного участка с кадастровым номером 67:27:0013024:17 до места пересечения северной и восточной границ земельного участка с кадастровым номером 67:27:0013024:32, далее вдоль северной и западной границ земельного участка с кадастровым номером 67:27:0013024:32 до места пересечения южной и западной границ указанного земельного участка, затем на расстояние 11 м вдоль северной границы земельного участка с кадастровым номером 67:27:0013024:17 до места пересечения северной и западной границ земельного участка с кадастровым номером 67:27:0013024:17, далее отрезком прямой линии длиной 2,2 м в западном направлении перпендикулярно западной границе земельного участка с кадастровым номером 67:27:0013024:17, затем отрезком прямой линии длиной 9,5 м в южном направлении, далее отрезком прямой линии длиной 32,3 м в западном направлении до места пересечения с южной границей земельного участка с кадастровым номером 67:27:0013024:41, затем на расстояние 143,4 м вдоль южной границы земельного участка с кадастровым номером 67:27:0013024:41 до места пересечения южной и западной границ указанного земельного участка;

- на западе на расстояние 120 м вдоль западной границы земельного участка с кадастровым номером 67:27:0013024:41, затем отрезком прямой линии длиной 6,4 м параллельно западной границе указанного земельного участка на расстоянии 9 м от последней, далее на расстояние 32 м вдоль западной границы земельного участка с кадастровым номером 67:27:0013024:41 до места пересечения южной и западной границ территории объекта культурного наследия.

## **2.1. Режим использования земель охранной зоны объекта культурного наследия**

В пределах охранной зоны объекта культурного наследия в соответствии с согласованными с государственными органами, уполномоченными в сфере сохранения, использования, популяризации и государственной охраны объектов культурного наследия, проектами проведения землеустроительных, земляных, строительных, мелиоративных, хозяйственных и иных работ разрешается:

- проведение работ по благоустройству территории охранной зоны объекта культурного наследия, направленных на сохранение, использование и

популяризацию объекта культурного наследия, а также на сохранение и восстановление градостроительных (планировочных и типологических, масштабных) характеристик его историко-градостроительной и природной среды с ограничением уровня высоты застройки до 12 м от нулевой отметки (за нулевую отметку принимается пол первого этажа) до верхней отметки здания при высоте цокольной части до 1,2 м;

- проведение хозяйственной деятельности, необходимой для обеспечения сохранности объекта культурного наследия;

- размещение вывесок, рекламы, информационных надписей и обозначений, выполненных в соответствии с требованиями государственных органов, уполномоченных в сфере сохранения, использования, популяризации и государственной охраны объектов культурного наследия, с учетом характера использования объекта культурного наследия;

- размещение кратковременных автостоянок и грузовых площадок, обеспечивающих функционирование объекта культурного наследия;

- проведение работ по обеспечению пожарной безопасности объекта культурного наследия и его защиты от динамических воздействий;

- проведение работ по сохранению гидрогеологических и экологических условий, необходимых для обеспечения сохранности объекта культурного наследия.

Запрещается:

- новое строительство;

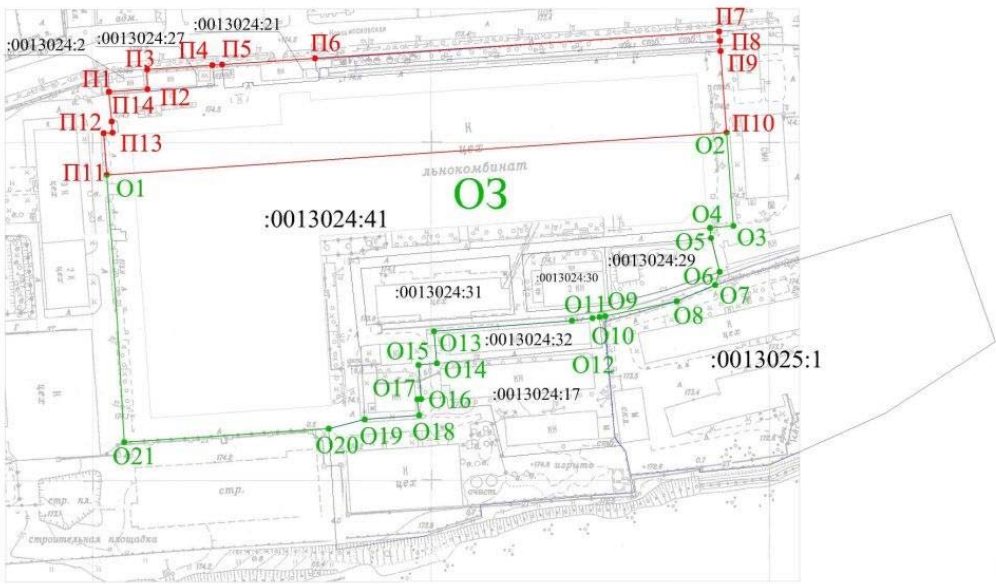
- размещение рекламы на больших щитах и световых панелях.

На территориях, расположенных в пределах распространения объекта культурного наследия – культурного слоя города Смоленска, при проведении земляных, строительных, мелиоративных, хозяйственных и иных работ обязательно должны проводиться археологические исследования.

На схеме зона охраны объекта культурного наследия обозначена фиолетовым цветом и литерой ОЗ.

Координаты поворотных точек зоны охраны объекта культурного наследия (памятника истории и культуры) регионального значения «Льнокомбинат – крупное промышленное предприятие области, построенное в 1932-1936 гг.», расположенного по адресу: г. Смоленск, ул. Ново-Московская, д. 2/8, представлены на рисунке 1.

Координаты поворотных точек границы территории  
объекта культурного наследия



УСЛОВНЫЕ ОБОЗНАЧЕНИЯ:



-  - граница территории объекта культурного наследия
-  - граница территории охранной зоны объекта культурного наследия

Рис. 1. Границы территории, охранной зоны и координаты их поворотных точек объекта культурного наследия (памятника истории и культуры) регионального значения «Льнокомбинат – крупное промышленное предприятие области, построенное в 1932 – 1936 гг.», расположенного по адресу: г. Смоленск, ул. Ново-Московская, д. 2/8

№№ точек	Дир. углы	Меры линий	Координаты		Принадлежность границы	№№ точек
			X	Y		
П1	85° 54' 39"	23.00	1630.06	408.26	Отвод (67:27:0013024:41)	П1
П2	358° 48' 38"	11.56	1631.70	431.20	Отвод (67:27:0013024:2)	П2
П3	86° 9' 30"	38.81	1643.26	430.96	Красная линия ул. Ново-Московская	П3
П4	86° 11' 9"	5.71	1645.86	469.68		П4
П5	86° 9' 20"	55.18	1646.24	475.38		П5
П6	86° 12' 0"	239.77	1649.94	530.44		П6
П7	175° 37' 4"	5.57	1665.83	769.68	Отвод (67:27:0013024:41)	П7
П8	176° 4' 33"	6.20	1660.27	770.11	Граница охранной зоны	П8
П9	175° 47' 18"	48.26	1654.09	770.53	Отвод (67:27:0013024:41)	П9
П10	266° 5' 1"	367.87	1605.96	774.07	Граница охранной зоны	П10
П11	355° 50' 29"	24.80	1580.83	407.06	Отвод (67:27:0013024:41)	П11
П12	86° 15' 5"	5.22	1605.91	405.26	Граница охранной зоны	П12
П13	356° 15' 5"	6.63	1605.91	410.47		П13
П14	355° 38' 19"	17.62	1612.53	410.04	Отвод (67:27:0013024:41)	П14
П1	264° 47' 30"	0.44	1630.06	408.26		П1

Координаты поворотных точек границы  
охранной зоны объекта культурного наследия

№№ точек	Дир. углы	Меры линий	Координаты		Принадлежность границы	№№ точек
			X	Y		
O1	86° 5' 1"	367.87	1580.83	407.06	Граница охранной зоны	O1
O2	175° 48' 51"	55.43	1605.96	774.07	Отвод (67:27:0013024:41)	O2
O3	265° 0' 45"	14.03	1550.68	778.12		O3
O4	173° 32' 3"	6.04	1549.46	764.14	Граница охранной зоны	O4
O5	165° 40' 30"	20.69	1543.46	764.82	Отвод (67:27:0013024:29)	O5
O6	199° 33' 52"	8.18	1523.41	769.94	Граница охранной зоны	O6
O7	247° 4' 34"	24.65	1515.70	767.20	Отвод (67:27:0013025:1)	O7
O8	258° 2' 59"	43.18	1506.10	744.50	Граница охранной зоны	O8
O9	261° 38' 31"	3.42	1497.16	702.26	Отвод (67:27:0013024:17)	O9
O10	261° 38' 22"	4.36	1496.66	698.88	Отвод (67:27:0013024:32)	O10
O11	262° 55' 17"	12.25	1496.03	694.57		O11
O12	265° 35' 42"	81.81	1494.52	682.41		O12
O13	174° 40' 27"	18.96	1488.24	600.84		O13
O14	264° 53' 53"	11.02	1469.36	602.60	Отвод (67:27:0013024:17)	O14
O15	175° 38' 41"	20.28	1468.38	591.62		O15
O16	265° 45' 2"	2.17	1448.16	593.16	Граница охранной зоны	O16
O17	173° 59' 27"	9.55	1448.00	591.00		O17
O18	265° 54' 52"	32.28	1438.50	592.00		O18
O19	255° 1' 6"	22.05	1436.20	559.80	Отвод (67:27:0013024:41)	O19
O20	266° 16' 3"	121.36	1430.50	538.50		O20
O21	356° 15' 39"	158.57	1422.60	417.40	Граница охранной зоны	O21
O1			1580.83	407.06		O1



Приложение № 2  
к постановлению Администрации  
Смоленской области  
от 21.03.2013 № 190

**ГРАНИЦА**  
**зоны регулирования застройки и хозяйственной деятельности**  
**объекта культурного наследия (памятника истории и культуры)**  
**регионального значения «Льнокомбинат – крупное промышленное**  
**предприятие области, построенное в 1932-1936 гг.»,**  
**расположенного по адресу: г. Смоленск, ул. Ново-Московская, д. 2/8,**  
**градостроительные регламенты и режимы использования ее земель**

**1. Общие положения**

Зона регулирования застройки и хозяйственной деятельности – территория, в пределах которой устанавливается режим использования земель, ограничивающий строительство и хозяйственную деятельность, определяются требования к реконструкции существующих зданий и сооружений (статья 34 Федерального закона «Об объектах культурного наследия (памятниках истории и культуры) народов Российской Федерации»).

В границах территории зоны регулирования застройки и хозяйственной деятельности объекта культурного наследия расположены производственные корпуса 2, 3, 4, 5, 6, 7, 8.

**2. Градостроительные регламенты и режимы использования**  
**земель зон регулирования застройки**  
**и хозяйственной деятельности**

На территории зоны регулирования застройки и хозяйственной деятельности устанавливаются следующие градостроительные регламенты и режимы использования их земель: режим 1, режим 2, режим 3, режим 4 (далее также – Р1, Р2, Р3, Р4).

**2.1. Описание границы зон регулирования застройки и хозяйственной**  
**деятельности объекта культурного наследия,**  
**в пределах которой установлен режим 1**

Граница зоны регулирования застройки и хозяйственной деятельности объекта культурного наследия, в пределах которой установлен режим 1, идет:

- на севере от западной точки северной границы земельного участка с кадастровым номером 67:27:0013024:16 на расстояние 16,1 м вдоль северной границы указанного земельного участка, затем в восточном направлении на

расстояние 30,2 м вдоль северной границы земельного участка с кадастровым номером 67:27:0013024:24, далее в северо-восточном направлении на расстояние 68 м вдоль северной границы земельного участка с кадастровым номером 67:27:0013024:28 до места пересечения с западной границей земельного участка с кадастровым номером 67:27:0013024:2, затем на расстояние 19 м в восточном направлении вдоль северной границы земельного участка с кадастровым номером 67:27:0013024:2;

- на востоке на расстояние 12 м в южном направлении вдоль восточной границы земельного участка с кадастровым номером 67:27:0013024:2, затем отрезком прямой линии на расстояние 23 м в западном направлении вдоль южной границы земельного участка с указанным кадастровым номером до его западной границы, далее на расстояние 0,44 м в западном направлении по восточной границе земельного участка с кадастровым номером 67:27:0013024:28, затем отрезком прямой линии в южном направлении на расстояние 24 м вдоль восточной границы земельного участка с кадастровым номером 67:27:0013024:28, далее в западном направлении на расстояние 5 м, затем в южном направлении на расстояние 110 м вдоль восточной границы земельного участка с кадастровым номером 67:27:0013024:28 до места пересечения с восточной точкой северной границы земельного участка с кадастровым номером 67:27:0013024:40, затем в южном направлении отрезком прямой линии на расстояние 73 м вдоль восточной границы земельного участка с кадастровым номером 67:27:0013024:40;

- на юге на расстояние 65,5 м в юго-западном направлении вдоль южной границы земельного участка с кадастровым номером 67:27:0013024:40 до места пересечения с восточной границей земельного участка с кадастровым номером 67:27:0013024:18, затем на расстояние 22,6 м в южном направлении по восточной границе земельного участка с кадастровым номером 67:27:0013024:18, далее на расстояние 6 м в юго-западном направлении вдоль южной границы земельного участка с кадастровым номером 67:27:0013024:18, затем на расстояние 38 м в западном направлении вдоль южной границы земельного участка с кадастровым номером 67:27:0013024:18, далее на расстояние 9,3 м в северо-западном направлении вдоль южной границы земельного участка с кадастровым номером 67:27:0013024:18;

- на западе на расстояние 220,8 м вдоль красной линии переулка Никольского отрезком прямой линии в северном направлении вдоль западных границ земельных участков с кадастровыми номерами 67:27:0013024:18, 67:27:0013024:3, 67:27:0013024:16 до западной точки северной границы земельного участка с кадастровым номером 67:27:0013024:16 – места пересечения красной линии переулка Никольского с красной линией улицы Ново-Московской.

## **2.2. Режим 1, установленный в зоне регулирования застройки и хозяйственной деятельности**

На территории зоны регулирования застройки и хозяйственной деятельности, в пределах которой установлен режим 1, в соответствии с проектами проведения землеустроительных, строительных, мелиоративных, хозяйственных и иных работ,

согласованными с государственными органами, уполномоченными в сфере сохранения, использования, популяризации и государственной охраны объектов культурного наследия, разрешается:

- строительство, капитальный ремонт и реконструкция объектов капитального строительства с учетом адаптации внешнего облика зданий к исторически ценной застройке с ограничением уровня высоты застройки до 12 м от нулевой отметки (за нулевую отметку принимается пол первого этажа) до венчающего карниза здания при высоте цокольной части до 1,2 м;

- размещение вывесок, рекламы, информационных надписей и обозначений, рекламы на больших щитах и световых панелях, выполненных в соответствии с требованиями государственных органов, уполномоченных в сфере сохранения, использования, популяризации и государственной охраны объектов культурного наследия, с учетом характера использования объекта культурного наследия;

- сохранение ценных в историко-культурном отношении красных линий улиц.

Запрещается размещение рекламы на растяжках через уличные проезды.

На территориях, расположенных в пределах распространения объекта культурного наследия – культурного слоя города Смоленска, при проведении земляных, строительных, мелиоративных, хозяйственных и иных работ обязательно должны проводиться археологические исследования.

На схеме зона регулирования застройки и хозяйственной деятельности, в пределах которой установлен режим 1, обозначена оранжевым цветом и литерой Р1.

Координаты поворотных точек границы зоны регулирования застройки и хозяйственной деятельности объекта культурного наследия (памятника истории и культуры) регионального значения «Льнокомбинат – крупное промышленное предприятие области, построенное в 1932-1936 гг.», расположенного по адресу: г. Смоленск, ул. Ново-Московская, д. 2/8 (режим 1), представлены на рисунке 2.

### **2.3. Границы зон регулирования застройки и хозяйственной деятельности, в пределах которых установлен режим 2**

Выделяют несколько участков, в пределах которых установлен режим 2.

#### **2.3.1. Описание границы зоны регулирования застройки и хозяйственной деятельности, в пределах которых установлен режим 2, расположенной с севера от объекта культурного наследия**

Граница зоны регулирования застройки и хозяйственной деятельности, в пределах которой установлен режим 2, расположенной с севера от объекта культурного наследия, идет:

- на севере от места пересечения западной и южной границ земельного участка с кадастровым номером 67:27:0013019:35 на расстояние 174,1 м вдоль южной границы земельного участка с кадастровым номером 67:27:0013019:35, далее отрезком прямой линии длиной 60,8 м в восточном направлении до места пересечения с западной точкой южной границы земельного участка с кадастровым номером 67:27:0013102:14, затем на расстояние 212 м до места пересечения

западной и северной границ земельного участка с кадастровым номером 67:27:0013021:14;

- на востоке на расстояние 112 м отрезком прямой линии в южном направлении вдоль восточных границ земельных участков с кадастровыми номерами 67:27:0013020:1, 67:27:0013020:18;

- на юге отрезком прямой линии на расстояние 452 м в западном направлении вдоль красной линии улицы Ново-Московской до южной точки западной границы земельного участка с кадастровым номером 67:27:0013102:14;

- на западе на расстояние 142 м от точки пересечения южной и западной границ земельного участка с кадастровым номером 67:27:0013102:14 в северном направлении вдоль красной линии улицы Ново-Ленинградской до места пересечения западной и южной границ земельного участка с кадастровым номером 67:27:0013019:35.

### **2.3.2. Описание границы зоны регулирования застройки и хозяйственной деятельности, в пределах которых установлен режим 2, расположенной с юга от объекта культурного наследия**

Граница зоны регулирования застройки и хозяйственной деятельности, в пределах которой установлен режим 2, расположенной с юга от объекта культурного наследия, идет:

- на севере от места пересечения южной и западной границ земельного участка с кадастровым номером 67:27:0013024:18 на расстояние 9,3 м вдоль южной границы указанного земельного участка до места пересечения северной и восточной границ земельного участка с кадастровым номером 67:27:00113024:15, далее вдоль северной границы земельного участка с кадастровым номером 67:27:00113024:15 до места пересечения северной и восточной границ указанного земельного участка, затем на расстояние 22 м вдоль южной границы земельного участка с кадастровым номером 67:27:0013024:41, далее отрезком прямой линии длиной 32,3 м в восточном направлении, затем отрезком прямой линии на расстояние 9,5 м, далее отрезком прямой линии длиной 2,2 м в восточном направлении перпендикулярно западной границе земельного участка с кадастровым номером 67:27:0013024:17 до места пересечения с последней, затем вдоль западной границы земельного участка с кадастровым номером 67:27:0013024:17 до места пересечения северной и восточной границ указанного земельного участка, далее на расстояние 11 м вдоль северной границы земельного участка с кадастровым номером 67:27:0013024:17 до места пересечения южной и западной границ земельного участка с кадастровым номером 67:27:0013024:32, затем вдоль западной и северной границ земельного участка с кадастровым номером 67:27:0013024:32 до места пересечения северной и восточной границ земельного участка с кадастровым номером 67:27:0013024:32, далее на расстояние 3,4 м вдоль северной границы земельного участка с кадастровым номером 67:27:0013024:17, затем отрезком прямой линии длиной 43,2 м в восточном направлении до места пересечения с северной границей земельного участка с кадастровым номером 67: 27:0013025:1, далее на расстояние 24,6 м вдоль северной границы земельного участка с кадастровым номером 67: 27:0013025:1, затем

отрезком прямой линии длиной 8,2 м в северо-восточном направлении до места пересечения южной и западной границ земельного участка с кадастровым номером 67:27:0013024:39(1), далее на расстояние 144,5 м вдоль западной границы земельного участка с кадастровым номером 67:27:0013024:39(1) до места пересечения северной и западной границ указанного земельного участка, затем отрезком прямой линии длиной 11,8 м до места пересечения с красной линией улицы Ново-Московской перпендикулярно последней, далее на расстояние 215,8 м в восточном направлении вдоль красной линии улицы Ново-Московской;

- на востоке на расстояние 21,1 м от места пересечения с красной линией улицы Ново-Московской до места пересечения северной и восточной границ земельного участка с кадастровым номером 67:27:0013024:10, далее вдоль восточной границы земельного участка с кадастровым номером 67:27:0013024:10 до места пересечения северной и восточной границ земельного участка с кадастровым номером 67:27:0013024:23, затем отрезком прямой линии длиной 30 м в южном направлении;

- на юге на расстояние 762 м вдоль береговой линии реки Днепра на расстояние 50 м от последней до места пересечения с красной линией улицы Ново-Ленинградской;

- на западе на расстояние 58,5 м вдоль красной линии улицы Ново-Ленинградской до места пересечения южной и западной границ земельного участка с кадастровым номером 67:27:0013024:18.

### **2.3. Режим 2, установленный в зоне регулирования застройки и хозяйственной деятельности**

На территории зоны регулирования застройки и хозяйственной деятельности, в пределах которой установлен режим 2, в соответствии с проектами проведения землеустроительных, строительных, мелиоративных, хозяйственных и иных работ, согласованными с государственными органами, уполномоченными в сфере сохранения, использования, популяризации и государственной охраны объектов культурного наследия, разрешается:

- строительство, капитальный ремонт и реконструкция объектов капитального строительства с ограничением уровня высоты застройки до 16 м от нулевой отметки (за нулевую отметку принимается пол первого этажа) до венчающего карниза здания при высоте цокольной части до 1,2 м;

- размещение вывесок, рекламы, информационных надписей и обозначений, рекламы, выполненных в соответствии с требованиями государственных органов, уполномоченных в сфере сохранения, использования, популяризации и государственной охраны объектов культурного наследия;

- сохранение ценных в историко-культурном отношении красных линий улиц.

Запрещается размещение рекламы на растяжках через уличные проезды.

На территориях, расположенных в пределах распространения объекта культурного наследия – культурного слоя города Смоленска, при проведении земляных, строительных, мелиоративных, хозяйственных и иных работ обязательно должны проводиться археологические исследования.

На схеме зона регулирования застройки и хозяйственной деятельности, в пределах которой установлен режим 2, обозначена бирюзовым цветом и литерой Р2.

Координаты поворотных точек границы зоны регулирования застройки и хозяйственной деятельности объекта культурного наследия (памятника истории и культуры) регионального значения «Льнокомбинат – крупное промышленное предприятие области, построенное в 1932-1936 гг.», расположенного по адресу: г. Смоленск, ул. Ново-Московская, д. 2/8 (режим 2), представлены на рисунке 3.

#### **2.4. Описание границы зоны регулирования застройки и хозяйственной деятельности, в пределах которых установлен режим 3**

Граница зоны регулирования застройки и хозяйственной деятельности, в пределах которой установлен режим 3, идет:

на севере на расстояние 720 м в восточном направлении от места пересечения красной линии улицы Ново-Ленинградской с железнодорожным полотном вдоль последнего;

- на востоке отрезком прямой линии длиной 88,5 м перпендикулярно железнодорожному полотну до места пересечения северной и восточной границ земельного участка с кадастровым номером 67:27:0013021:8, далее вдоль восточной границы земельного участка с кадастровым номером 67:27:0013021:8, затем отрезком прямой линии на расстояние 19 м до места пересечения северо-восточной и северо-западной границ земельного участка с кадастровым номером 67:27:0013021:21, далее вдоль северо-восточной границы земельного участка с кадастровым номером 67:27:0013021:21, затем на расстояние 14,4 м вдоль западной границы земельного участка с кадастровым номером 67:27:0013102:14, далее отрезком прямой линии длиной 33 м в юго-западном направлении до места пересечения с красной линией улицы Ново-Московской;

- на юге на расстояние 306,7 м вдоль красной линии улицы Ново-Московской до места пересечения южной и западной границ земельного участка с кадастровым номером 67:27:0013021:16, далее вдоль западной границы земельного участка с кадастровым номером 67:27:0013021:16, затем вдоль западной границы земельного участка с кадастровым номером 67:27:0013021:15 до места пересечения северной и западной границ указанного земельного участка, далее вдоль западной границы земельного участка с кадастровым номером 67:27:0013021:14 до места пересечения северной и западной границ указанного земельного участка, затем отрезком длиной 285,8 м в западном направлении до восточной точки южной границы земельного участка с кадастровым номером 67:27:0013019:35, затем на расстояние 161,3 м до места пересечения западной и южной границ земельного участка с кадастровым номером 67:27:0013019:35;

- на западе на расстояние 132,2 м от западной точки южной границы земельного участка с кадастровым номером 67:27:0013019:35 вдоль красной линии улицы Ново-Ленинградской до места землеотвода железной дороги.

### **2.4.1. Режим 3, установленный в зоне регулирования застройки и хозяйственной деятельности**

На территории зоны регулирования застройки и хозяйственной деятельности, в пределах которой установлен режим 3, в соответствии с проектами проведения землеустроительных, строительных, мелиоративных, хозяйственных и иных работ, согласованными с государственными органами, уполномоченными в сфере сохранения, использования, популяризации и государственной охраны объектов культурного наследия, разрешается:

- строительство, капитальный ремонт и реконструкция объектов капитального строительства с ограничением уровня высоты застройки до 25 м от нулевой отметки (за нулевую отметку принимается пол первого этажа) до венчающего карниза здания при высоте цокольной части до 1,2 м;

- размещение вывесок, рекламы, информационных надписей и обозначений, выполненных в соответствии с требованиями государственных органов, уполномоченных в сфере сохранения, использования, популяризации и государственной охраны объектов культурного наследия;

- сохранение ценных в историко-культурном отношении красных линий улиц.

Запрещается размещение рекламы на растяжках через уличные проезды.

На территориях, расположенных в пределах распространения объекта культурного наследия – культурного слоя города Смоленска, при проведении земляных, строительных, мелиоративных, хозяйственных и иных работ обязательно должны проводиться археологические исследования.

На схеме зона регулирования застройки и хозяйственной деятельности, в пределах которой установлен режим 3, обозначена голубым цветом и литерой РЗ.

Координаты поворотных точек границы зоны регулирования застройки и хозяйственной деятельности объекта культурного наследия (памятника истории и культуры) регионального значения «Льнокомбинат – крупное промышленное предприятие области, построенное в 1932-1936 гг.», расположенного по адресу: г. Смоленск, ул. Ново-Московская, д. 2/8 (режим 3), представлены на рисунке 3.

### **2.5. Граница зоны регулирования застройки и хозяйственной деятельности, в пределах которой установлен режим 4**

Граница зоны регулирования застройки и хозяйственной деятельности, в пределах которой установлен режим 4, идет:

- на севере на расстояние 57,7 м от места пересечения красной линии улицы Ново-Ленинградской в восточном направлении вдоль красной линии улицы Ново-Московской;

- на востоке на расстояние 31,6 м вдоль восточной границы земельного участка с кадастровым номером 67:27:0013023:27;

- на юге на расстояние 62,4 м от точки пересечения восточной и южной границ земельного участка с кадастровым номером 67:27:0013023:27;

- на западе на расстояние 22 м от места пересечения западной и южной точек западной границы земельного участка с кадастровым номером 67:27:0013023:27, затем в северном направлении вдоль красной линии улицы Ново-Ленинградской.

#### **2.5.1. Режим 4, установленный в зоне регулирования застройки и хозяйственной деятельности**

На территории зоны регулирования застройки и хозяйственной деятельности, в пределах которой установлен режим 4, в соответствии с проектами проведения землеустроительных, строительных, мелиоративных, хозяйственных и иных работ, согласованными с государственными органами, уполномоченными в сфере сохранения, использования, популяризации и государственной охраны объектов культурного наследия, разрешается:

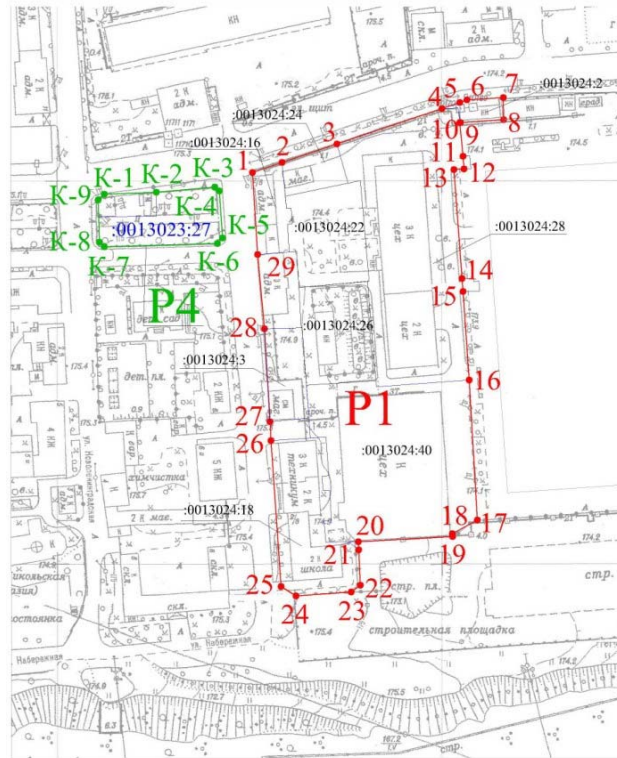
- размещение остановочных комплексов, киосков и объектов сезонного обслуживания населения;
  - благоустройство территории с использованием для покрытий мостовых исторических материалов, хорошо пропускающих влагу (брусчатка, клинкерный кирпич, плитка и др.);
  - проведение мероприятий по сохранению существующих зеленых насаждений, их таксации, выполнение работ по озеленению территории;
  - размещение рекламы, информационных щитов, выполненных в соответствии с требованиями государственных органов, уполномоченных в сфере сохранения, использования, популяризации и государственной охраны объектов культурного наследия;
  - сохранение ценных в историко-культурном отношении красных линий улиц.
- Запрещается размещение рекламы на растяжках через уличные проезды.

На территориях, расположенных в пределах распространения объекта культурного наследия – культурного слоя города Смоленска, при проведении земляных, строительных, мелиоративных, хозяйственных и иных работ обязательно должны проводиться археологические исследования.

На схеме зона регулирования застройки и хозяйственной деятельности, в пределах которой установлен режим 4, обозначена ярко-зеленым цветом и литерой Р4.

Координаты поворотных точек границы зоны регулирования застройки и хозяйственной деятельности объекта культурного наследия (памятника истории и культуры) регионального значения «Льнокомбинат – крупное промышленное предприятие области, построенное в 1932-1936 гг.», расположенного по адресу: г. Смоленск, ул. Ново-Московская, д. 2/8 (режим 4), представлены на рисунке 2.





- УСЛОВНЫЕ ОБОЗНАЧЕНИЯ
- - граница зоны регулирования застройки и хозяйственной деятельности объекта культурного наследия (режим 1)
  - - граница зоны регулирования застройки и хозяйственной деятельности объекта культурного наследия (режим 4)

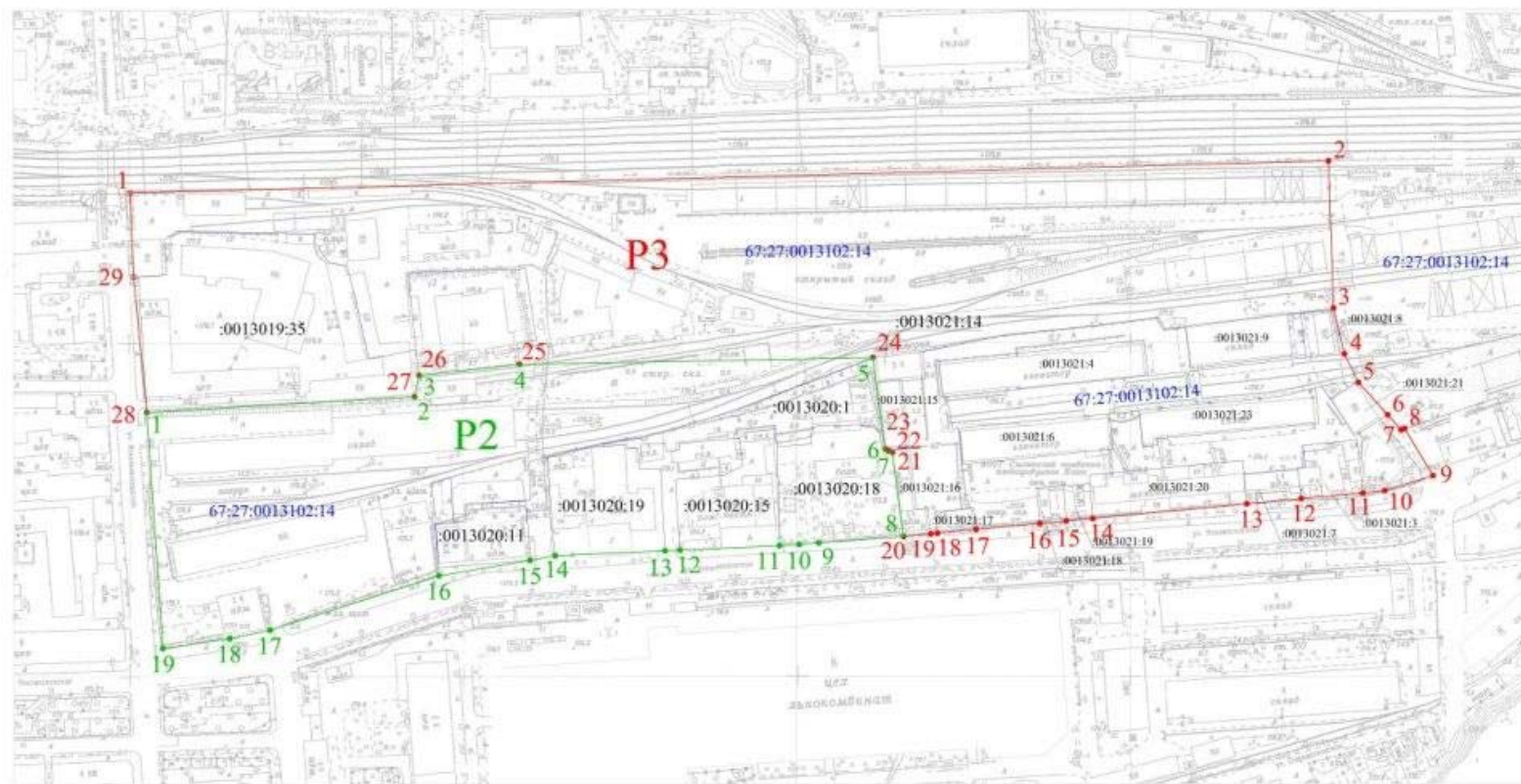
#### Координаты поворотных точек границы зоны регулирования застройки и хозяйственной деятельности (режим 1)

№№ точек	Дир. углы	Меры линий	Координаты		Принадлежность границы	№№ точек
			X	Y		
1	71° 4' 14"	16.12	1604.12	300.37	Красная линия ул. Ново-Московская	1
2	71° 17' 43"	30.22	1609.35	315.62		2
3	71° 22' 36"	57.68	1619.04	344.24		3
4	70° 42' 6"	9.86	1637.46	398.90		4
5	71° 20' 22"	4.00	1640.72	408.21		5
6	86° 11' 53"	19.00	1643.26	430.96	Отвод (67:27:0013024:2)	6
7	178° 48' 38"	11.56	1631.70	431.20		7
8	265° 55' 58"	22.56	1630.10	408.70		8
9	264° 47' 29"	0.44	1630.06	408.26		9
10	174° 12' 8"	17.62	1612.53	410.04		10
11	176° 15' 5"	6.63	1605.91	410.47	Граница охранной зоны	11
12	266° 15' 5"	5.22	1605.57	405.26	Отвод (67:27:0013024:28)	12
13	175° 49' 37"	57.03	1548.69	409.41	Граница охранной зоны	13
14	175° 29' 50"	6.75	1541.96	409.94	Отвод (67:27:0013024:28)	14
15	175° 56' 55"	46.43	1495.65	413.22	Граница охранной зоны	15
16	176° 43' 30"	73.17	1422.60	417.40	Отвод (67:27:0013024:40)	16
17	241° 21' 31"	14.81	1415.50	404.40	Граница охранной зоны	17
18	176° 43' 46"	49.17	1411.50	355.40		18
19	177° 16' 7"	4.19	1407.01	355.60		19
20	177° 12' 3"	18.43	1388.60	356.50		20
21	233° 7' 13"	6.00	1385.00	351.70		21
22	265° 48' 55"	28.78	1382.90	323.00	Отвод (67:27:0013024:18)	22
23	302° 8' 9"	9.31	1387.85	315.12		23
24	356° 9' 13"	76.32	1464.00	310.00		24
25	357° 11' 11"	9.98	1473.97	309.51		25
26	356° 28' 23"	48.60	1522.48	306.52		26
27	354° 47' 3"	38.94	1561.26	307.98	Красная линия ул. Ново-Ленинградская	27
28	356° 30' 55"	42.94	1604.12	300.37		28
29						29

#### Координаты поворотных точек границы зоны регулирования застройки и хозяйственной деятельности (режим 4)

№№ точек	Дир. углы	Меры линий	Координаты		Принадлежность границы	№№ точек
			X	Y		
K-1	87° 30' 45"	27.12	1592.65	223.17	Красная линия ул. Ново-Московская	K-1
K-2	85° 4' 0"	30.58	1593.83	250.26		K-2
K-3	132° 18' 44"	3.02	1596.46	280.73	Красная линия ул. Ново-Ленинградская	K-3
K-4	175° 56' 43"	24.61	1594.43	282.96		K-4
K-5	223° 45' 33"	3.92	1569.88	284.70	Отвод (67:27:0013023:27)	K-5
K-6	268° 19' 8"	58.98	1567.05	281.99		K-6
K-7	313° 34' 47"	3.42	1565.32	223.04	Красная линия ул. Ново-Ленинградская	K-7
K-8	358° 18' 59"	22.07	1567.68	220.66		K-8
K-9	48° 12' 19"	4.36	1589.74	219.91		K-9
K-1			1592.65	223.17		K-1

Рис. 2. Границы зоны регулирования застройки и хозяйственной деятельности и координаты их поворотных точек объекта культурного наследия (памятника истории и культуры) регионального значения «Льнокомбинат – крупное промышленное предприятие области, построенное в 1932 – 1936 гг.», расположенного по адресу: г. Смоленск, ул. Ново-Московская, д. 2/8 (режим 1, режим 4)



- граница зоны регулирования застройки и хозяйственной деятельности объекта культурного наследия (режим 3)
- граница зоны регулирования застройки и хозяйственной деятельности объекта культурного наследия (режим 2)

Рис. 3. Границы зоны регулирования застройки и хозяйственной деятельности и координаты их поворотных точек объекта культурного наследия (памятника истории и культуры) регионального значения «Льнокомбинат – крупное промышленное предприятие области, построенное в 1932 – 1936 гг.», расположенного по адресу: г. Смоленск, ул. Ново-Московская, д. 2/8 (режим 2, режим 3)

Координаты поворотных точек границы зоны регулирования застройки и хозяйственной деятельности (режим 2)

№№ точек	Дир. углы	Меры линий	Координаты		Принадлежность границы	№№ точек
			X	Y		
1	86° 37' 23"	161.28	1758.50	208.50	Отвод (67:27:0013102:14)	1
2	11° 22' 17"	12.88	1768.00	369.50		2
3	83° 38' 43"	60.80	1780.63	372.04		3
4	88° 52' 53"	212.07	1787.36	432.47		4
5	172° 14' 5"	55.51	1791.50	644.50	Граница охранной зоны	5
6	118° 42' 22"	4.79	1736.50	652.00		6
7	172° 17' 9"	50.66	1734.20	656.20		7
8	265° 36' 26"	51.05	1684.00	663.00		8
9	265° 54' 16"	11.83	1680.09	612.10	Красная линия ул. Ново-Московская	9
10	265° 54' 16"	11.83	1679.25	600.30		10
11	267° 26' 21"	59.76	1678.40	588.50		11
12	267° 31' 0"	9.00	1675.73	528.80		12
13	267° 32' 46"	66.10	1675.34	519.81		13
14	258° 42' 16"	15.37	1672.51	453.77		14
15	260° 27' 47"	55.47	1669.50	438.70		15
16	252° 5' 11"	106.67	1660.31	384.00		16
17	258° 19' 35"	24.71	1627.50	282.50		17
18	261° 28' 9"	40.45	1622.50	258.30		18
19	356° 3' 7"	142.34	1616.50	218.30		19
1			1758.50	208.50		1

Координаты поворотных точек границы зоны регулирования застройки и хозяйственной деятельности (режим 3)

№№ точек	Дир. углы	Меры линий	Координаты		Принадлежность границы	№№ точек
			X	Y		
1	88° 27' 38"	719.93	1890.30	198.50	Граница охранной зоны (по координатам)	1
2	178° 4' 33"	88.43	1909.64	918.17		2
3	166° 26' 38"	28.37	1821.26	921.14		3
4	154° 19' 31"	19.00	1793.68	927.79		4
5	137° 56' 11"	26.23	1776.56	936.02	Отвод (67:27:0013102:14)	5
6	137° 55' 19"	12.17	1757.09	953.59		6
7	72° 7' 55"	2.27	1748.05	961.75		7
8	148° 49' 41"	33.02	1748.75	963.91		8
9	252° 45' 31"	30.36	1720.50	981.00	Красная линия ул. Ново-Московская	9
10	263° 56' 28"	13.26	1711.50	952.00		10
11	264° 47' 55"	37.06	1710.10	938.81		11
12	264° 33' 50"	32.83	1706.74	901.90		12
13	264° 33' 41"	93.06	1703.63	869.22		13
14	264° 32' 58"	16.00	1694.81	776.58		14
15	264° 35' 6"	16.00	1693.29	760.65		15
16	264° 33' 50"	38.42	1691.78	744.72		16
17	264° 33' 5"	23.28	1688.14	706.47		17
18	264° 34' 49"	3.92	1685.93	683.30		18
19	264° 33' 59"	16.47	1685.56	679.40		19
20	352° 17' 9"	50.66	1684.00	663.00		20
21	298° 38' 29"	2.96	1734.20	656.20		21
22	298° 48' 40"	1.83	1735.62	653.60		22
23	352° 14' 5"	55.51	1736.50	652.00		23
24	268° 52' 53"	212.07	1791.50	644.50		24
25	263° 38' 43"	60.80	1787.36	432.47	Отвод (67:27:0013102:14)	25
26	191° 22' 15"	12.88	1780.63	372.04		26
27	266° 37' 23"	161.28	1768.00	369.50		27
28	354° 28' 45"	81.70	1758.50	208.50		28
29	357° 34' 21"	50.53	1839.82	200.64	Красная линия ул. Ново-Ленинградская	29
1						1

Приложение № 3  
к постановлению Администрации  
Смоленской области  
от 21.03.2013 № 190

## **ГРАНИЦА**

**зоны охраняемого природного ландшафта объекта культурного наследия (памятника истории и культуры) регионального значения «Льнокомбинат – крупное промышленное предприятие области, построенное в 1932-1936 гг.», расположенного по адресу: г. Смоленск, ул. Ново-Московская, д. 2/8, и режимы использования ее земель**

### **1. Общие положения**

Зона охраняемого природного ландшафта – территория, в пределах которой устанавливается режим использования земель, запрещающий или ограничивающий хозяйственную деятельность, строительство и реконструкцию существующих зданий и сооружений в целях сохранения (регенерации) природного ландшафта, включая долины рек, водоемы, леса и открытые пространства, связанные композиционно с объектами культурного наследия (статья 34 Федерального закона «Об объектах культурного наследия (памятниках истории и культуры) народов Российской Федерации»).

В границах зоны охраняемого природного ландшафта расположены корпуса 9, 10, входящие в состав объекта культурного наследия.

### **2. Граница зоны охраняемого природного ландшафта объекта культурного наследия**

Граница зоны охраняемого природного ландшафта объекта культурного наследия идет:

- на севере на расстояние 762 м вдоль береговой линии реки Днепра на расстояние 50 м от последней;
- на востоке на расстояние 103,6 м в южном направлении;
- на юге на расстояние 880 м в западном направлении вдоль южной границы земельного участка с кадастровым номером 67:27:0014401:11 по береговой линии реки Днепра;
- на западе на расстояние 50,04 м в северном направлении.

#### **2.1. Режим использования земель зоны охраняемого природного ландшафта объекта культурного наследия**

На территории зоны охраняемого природного ландшафта в соответствии с проектами проведения землеустроительных, строительных, мелиоративных, хозяйственных и иных работ, согласованными с государственными органами,

уполномоченными в сфере сохранения, использования, популяризации и государственной охраны объектов культурного наследия, разрешается:

- вывод существующих предприятий с последующим демонтажем зданий и сооружений;
- благоустройство территории, предусматривающее работы по строительству набережной с оборудованием мест отдыха для населения и туристов;
- размещение временных (сезонных) сооружений для обслуживания населения и туристов;
- укрепление береговых территорий от оползней и размывов;
- проведение работ по озеленению территории, в том числе выполнение работ по инвентаризации существующих зеленых насаждений с последующими санитарными рубками и удалением деревьев, способствующих развитию оползневых процессов.

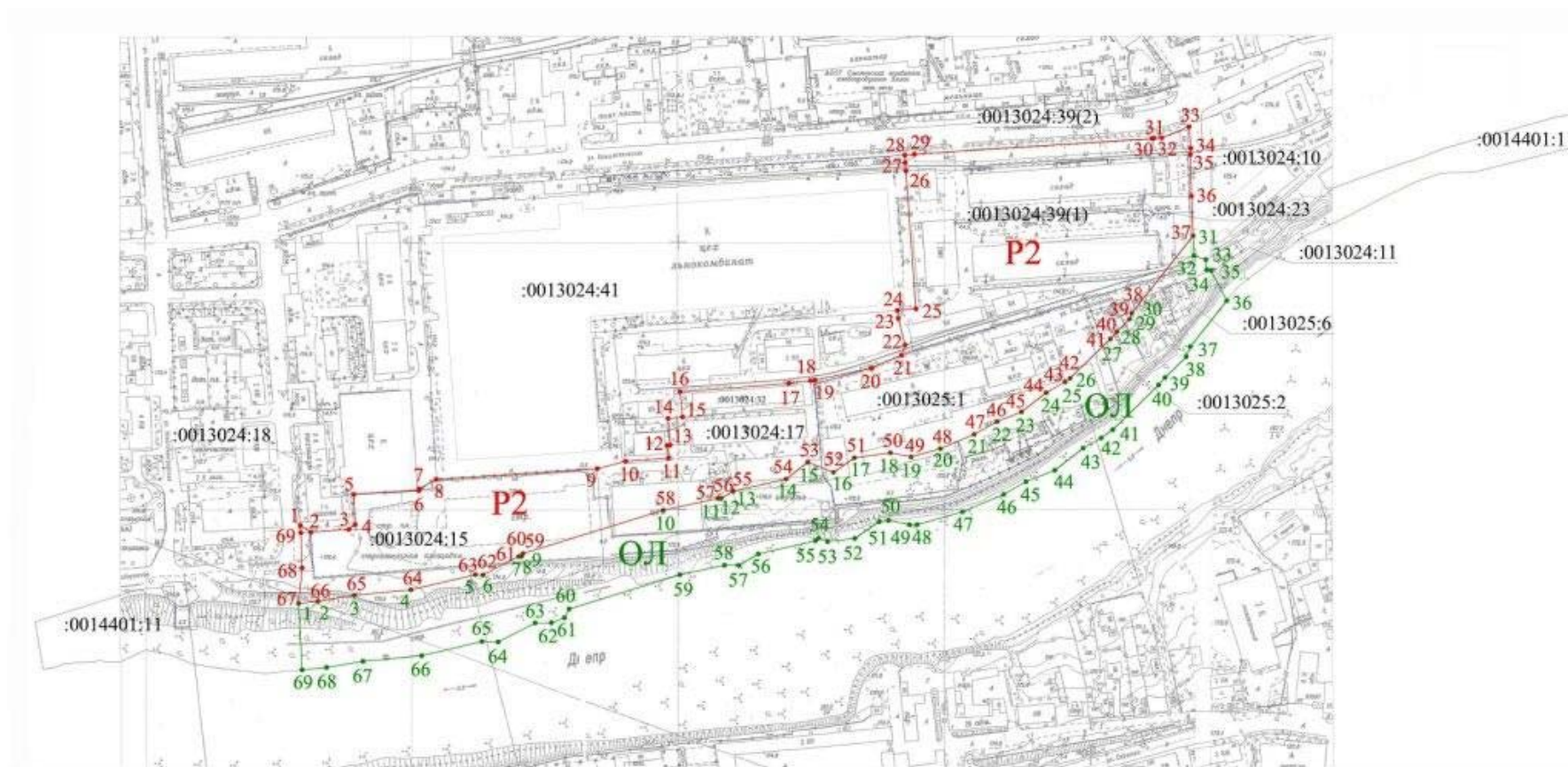
Запрещается новое строительство, за исключением вышеперечисленного.

На территориях, расположенных в пределах распространения объекта культурного наследия – культурного слоя города Смоленска, при проведении земляных, строительных, мелиоративных, хозяйственных и иных работ обязательно должны проводиться археологические исследования.

На схеме зона охраняемого природного ландшафта обозначена темно-зеленым цветом и литерой ОЛ.

Координаты поворотных точек границы зоны регулирования застройки и хозяйственной деятельности (режим 2), охраняемого природного ландшафта (ОЛ) и координаты их поворотных точек объекта культурного наследия (памятника истории и культуры) регионального значения «Льнокомбинат – крупное промышленное предприятие области, построенное в 1932 – 1936 гг.», расположенного по адресу: г. Смоленск, ул. Ново-Московская, д. 2/8, представлены на рисунке 4.





#### УСЛОВНЫЕ ОБОЗНАЧЕНИЯ:

- граница зоны регулирования застройки и хозяйственной деятельности объекта культурного наследия (режим 2)
- граница зоны охраняемого природного ландшафта объекта культурного наследия (ОЛ)

Рис. 4. Границы зоны регулирования застройки и хозяйственной деятельности, охраняемого природного ландшафта и координаты их поворотных точек объекта культурного наследия (памятника истории и культуры) регионального значения «Льнокомбинат – крупное промышленное предприятие области, построенное в 1932 – 1936 гг.», расположенного по адресу: г. Смоленск, ул. Ново-Московская, д. 2/8 (режим 2, ОЛ)

Координаты поворотных точек границы зоны регулирования застройки и хозяйственной деятельности (режим 2)

№№ точек	Дир. углы	Меры линий	Координаты		Принадлежность границы	№№ точек
			X	Y		
1	122° 8' 9"	9.31	1387.85	315.12	Отвод (67:27:0013024:18)	1
2	85° 48' 55"	28.78	1382.90	323.00		2
3	53° 7' 46"	6.00	1385.00	351.70		3
4	357° 12' 53"	22.63	1388.60	356.50		4
5	86° 43' 46"	49.16	1411.20	355.40	Отвод (67:27:0013024:15)	5
6	356° 44' 0"	1.50	1414.00	404.49		6
7	61° 21' 31"	14.81	1415.50	404.40		7
8	86° 16' 3"	121.36	1422.60	417.40		8
9	75° 1' 6"	22.05	1430.50	538.50	Отвод (67:27:0013024:41)	9
10	85° 54' 52"	32.28	1436.20	559.80		10
11	353° 59' 27"	9.55	1438.50	592.00		11
12	85° 45' 2"	2.17	1448.00	591.00		12
13	355° 38' 41"	20.28	1448.16	593.16	Граница охранный зоны по координатам	13
14	84° 53' 59"	11.02	1468.38	591.62		14
15	354° 40' 28"	18.96	1469.36	602.60		15
16	85° 35' 51"	81.81	1488.24	600.84		16
17	82° 33' 46"	16.61	1494.52	682.41	Отвод (67:27:0013024:32)	17
18	81° 45' 5"	3.42	1496.67	698.88		18
19	78° 2' 49"	43.18	1497.16	702.26		19
20	67° 4' 34"	24.65	1506.10	744.50		20
21	10° 19' 36"	8.15	1515.70	767.20	Граница охранный зоны	21
22	345° 48' 20"	20.71	1523.39	769.90		22
23	353° 33' 0"	6.04	1543.46	764.82		23
24	85° 0' 45"	14.03	1549.46	764.14		24
25	355° 48' 8"	103.69	1550.68	778.12	Отвод (67:27:0013024:39(1))	25
26	355° 50' 7"	6.20	1654.09	770.53		26
27	355° 53' 7"	5.57	1660.27	770.08		27
28	84° 45' 24"	7.44	1665.83	769.68		28
29	86° 9' 24"	179.02	1666.51	777.09	Граница охранный зоны	29
30	86° 2' 23"	1.30	1678.51	955.71		30
31	86° 10' 46"	6.00	1678.60	957.01		31
32	67° 53' 21"	22.00	1679.00	963.00		32
33	175° 18' 26"	16.13	1687.28	983.38	Красная линия ул. Ново-Московская	33
34	182° 17' 18"	5.01	1671.20	984.70		34
35	178° 31' 18"	31.01	1666.20	984.50		35
36	177° 22' 59"	29.85	1635.20	985.30		36
37	218° 30' 31"	74.21	1605.38	986.66	Граница охранный зоны	37
38	200° 56' 40"	4.86	1547.31	940.45		38
39	225° 39' 7"	13.26	1542.77	938.72		39
40	221° 34' 34"	7.45	1533.50	929.24		40
41	225° 41' 1"	42.27	1527.93	924.30	Отвод (67:27:0013024:10)	41
42	234° 42' 50"	4.51	1498.40	894.05		42
43	240° 12' 32"	16.50	1495.80	890.38		43
44	232° 15' 10"	23.48	1487.60	876.06		44
45	248° 33' 17"	19.70	1473.23	857.49	Отвод (67:27:0013024:23)	45
46	240° 24' 12"	19.79	1466.03	839.15		46
47	247° 11' 13"	27.54	1456.25	821.94		47
48	254° 10' 28"	22.88	1445.57	796.56		48
49	281° 23' 10"	15.94	1439.33	774.55	Граница охранный зоны по координатам	49
50	262° 8' 8"	27.44	1442.48	758.92		50
51	235° 16' 20"	19.13	1438.73	731.74		51
52	291° 32' 6"	20.78	1427.83	716.02		52
53	231° 59' 48"	20.62	1435.46	696.69	Граница охранный зоны	53
54	257° 3' 46"	40.83	1422.76	680.44		54
55	239° 17' 51"	10.58	1413.62	640.65		55
56	270° 54' 18"	2.27	1408.25	629.28		56
57	257° 58' 52"	42.16	1399.47	588.04	Отвод (67:27:0013024:11)	57
58	252° 48' 20"	110.42	1366.83	482.55		58
59	209° 35' 39"	2.47	1364.64	481.41		59
60	269° 0' 25"	2.03	1364.61	479.38		60
61	242° 53' 9"	30.14	1350.88	452.55	Граница охранный зоны	61
62	271° 33' 7"	5.87	1351.04	446.69		62
63	256° 49' 53"	49.75	1339.70	398.25		63
64	264° 26' 14"	42.76	1335.56	355.69		64
65	260° 29' 12"	27.76	1330.97	328.30	Отвод (67:27:0013024:23)	65
66	264° 27' 16"	14.61	1329.56	313.76		66
67	5° 54' 39"	26.58	1356.00	316.50		67
68	357° 50' 20"	26.52	1382.50	315.50		68
69	355° 52' 49"	5.37	1387.85	315.11	Красная линия ул. Ново-Ленинградская	69
1	122° 8' 9"	0.01	1387.85	315.11		1

Координаты поворотных точек границы зоны охраняемого природного ландшафта (ОЛ)

№№ точек	Дир. углы	Меры линий	Координаты		Принадлежность границы	№№ точек
			X	Y		
1	84° 27' 16"	14.61	1329.56	313.76	Отвод (67:27:0013024:18)	1
2	80° 29' 12"	27.76	1330.97	328.30		2
3	84° 26' 14"	42.76	1335.56	355.69		3
4	76° 49' 53"	49.75	1339.70	398.25		4
5	91° 33' 7"	5.87	1351.04	446.69	Отвод (67:27:0013024:15)	5
6	62° 53' 9"	30.14	1350.88	452.55		6
7	62° 53' 9"	30.14	1364.61	479.38		7
8	89° 6' 25"	2.03	1364.64	481.41		8
9	27° 35' 39"	2.47	1366.83	482.55	Отвод (67:27:0013024:41)	9
10	72° 48' 20"	110.42	1399.47	588.04		10
11	77° 58' 52"	42.16	1408.25	629.28		11
12	90° 54' 18"	2.27	1408.22	631.55		12
13	59° 17' 51"	10.58	1413.62	640.65	Граница охранный зоны по координатам	13
14	77° 3' 46"	40.83	1422.76	680.44		14
15	51° 59' 48"	20.62	1435.46	696.69		15
16	111° 32' 6"	20.78	1427.83	716.02		16
17	55° 16' 20"	19.13	1438.73	731.74	Отвод (67:27:0013024:32)	17
18	82° 8' 8"	27.44	1442.48	758.92		18
19	101° 23' 10"	15.94	1439.33	774.55		19
20	74° 10' 28"	22.88	1445.57	796.56		20
21	67° 11' 13"	27.54	1456.25	821.94	Граница охранный зоны	21
22	60° 24' 12"	19.79	1466.03	839.15		22
23	68° 33' 17"	19.70	1473.23	857.49		23
24	52° 15' 10"	23.48	1487.60	876.06		24
25	60° 12' 32"	16.50	1495.80	890.38	Отвод (67:27:0013024:39(1))	25
26	54° 42' 50"	4.51	1498.40	894.05		26
27	41° 34' 34"	7.45	1527.93	924.30		27
28	45° 39' 7"	13.26	1533.50	929.24		28
29	20° 56' 40"	4.86	1542.77	938.72	Граница охранный зоны	29
30	38° 30' 31"	74.21	1547.31	940.45		30
31	177° 22' 59"	15.94	1605.38	986.66		31
32	108° 1' 14"	9.18	1590.35	987.35		32
33	175° 7' 51"	7.46	1587.51	996.08	Красная линия ул. Ново-Московская	33
34	98° 6' 23"	3.40	1579.88	996.73		34
35	152° 44' 41"	25.56	1579.40	1000.10		35
36	218° 30' 31"	44.03	1556.68	1011.81		36
37	201° 6' 30"	8.14	1522.22	984.39	Граница охранный зоны	37
38	225° 39' 7"	22.37	1514.63	981.46		38
39	221° 34' 34"	7.46	1498.99	965.46		39
40	225° 41' 1"	48.01	1493.41	960.51		40
41	234° 42' 50"	10.85	1459.87	926.16	Отвод (67:27:0013024:10)	41
42	240° 12' 32"	15.42	1453.60	917.30		42
43	232° 15' 10"	27.17	1445.94	903.92		43
44	248° 33' 17"	23.30	1429.31	882.44		44
45	240° 24' 12"	19.19	1420.79	860.75	Отвод (67:27:0013024:23)	45
46	247° 11' 13"	33.55	1411.31	844.06		46
47	254° 10' 28"	35.50	1398.30	813.13		47
48	269° 42' 0"	5.73	1388.62	778.98		48
49	281° 23' 10"	16.21	1388.59	773.25	Граница охранный зоны по координатам	49
50	262° 8' 8"	7.02	1391.79	757.36		50
51	235° 16' 20"	22.21	1390.83	750.41		51
52	291° 32' 6"	20.67	1378.18	732.16		52
53	231° 59' 48"	3.13	1375.81	711.63	Граница охранный зоны	53
54	257° 3' 46"	44.13	1378.45	704.94		54
55	239° 17' 51"	16.92	1376.52	702.47		55
56	270° 54' 18"	10.76	1366.64	659.46		56
57	257° 58' 52"	34.24	1358.00	644.91	Отвод (67:27:0013024:11)	57
58	252° 48' 20"	87.34	1358.17	634.15		58
59	209° 35' 39"	7.47	1351.04	600.66		59
60	269° 0' 25"	10.42	1325.22	517.22		60
61	242° 53' 9"	12.19	1318.60	513.76	Граница охранный зоны	61
62	271° 33' 7"	5.87	1314.99	503.99		62
63	256° 49' 53"	49.75	1314.80	491.80		63
64	264° 26' 14"	42.76	1300.55	463.97		64
65	260° 29' 12"	27.76	1300.88	451.79	Отвод (67:27:0014401:11))	65
66	264° 27' 16"	14.61	1290.26	406.40		66
67	5° 54' 39"	26.58	1285.96	362.25		67
68	357° 50' 20"	26.52	1281.37	334.86		68
69	355° 52' 49"	5.37	1279.50	316.50	Красная линия ул. Ново-Ленинградская	69
1	122° 8' 9"	0.01	1329.56	313.76		1

Приложение № 4  
к постановлению Администрации  
Смоленской области  
от 21.03.2013 № 190

**СХЕМА**

**границ территории, зон охраны объекта культурного наследия (памятника истории и культуры) регионального значения  
«Льнокомбинат – крупное промышленное предприятие области, построенное в 1932 – 1936 гг.», расположенного по адресу:  
г. Смоленск, ул. Ново-Московская, д. 2/8, с указанием градостроительных регламентов и режимов использования их земель**

